



訪問看護サービスのご案内

事業理念

ほほえみの暮らし

いやしの暮らし

あんどの暮らし

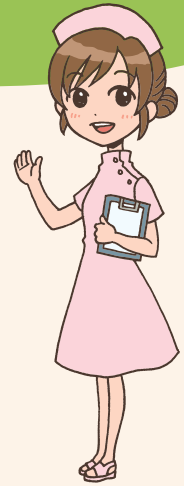
訪問看護に関するお問い合わせは

072-238-7271

創業 21 周年の信頼と実績 つくしの会

訪問看護とは

看護師が居宅を訪問して、療養上の世話や診療の補助を行います。主治医の指示及び訪問看護計画に基づき、看護師などが通院困難な利用者の居宅を訪問し、看護や療養上の支援などを行い、利用者様の心身の機能の維持回復と療養生活を支えるサービスです。



訪問看護のサービス内容

医師や関係機関と連携をとり、さまざまな在宅ケアサービスの使い方を提案します。また、訪問看護には医師の指示書が必要となります。その為、「指示書」の発行毎に医療保険給付率による負担が別途必要になります。

■ 療養上のお世話

身体の清拭、洗髪、入浴介助、食事や排泄などの介助・指導

■ ターミナルケア

がん末期や終末期などでも、自宅で過ごせるよう適切なお手伝い

■ 病状の観察

病気や障害の状態、血圧・体温・脈拍などのチェック

■ 認知症ケア

事故防止など、認知症介護の相談・工夫をアドバイス

■ ご家族等への介護支援・相談

介護方法の指導ほか、さまざまな相談対応



■ 医師の指示による医療処置

かかりつけ医の指示に基づく医療処置

■ 在宅でのリハビリテーション

拘縮予防や機能の回復、嚥下機能訓練等

■ 医療機器の管理

在宅酸素、人工呼吸器などの管理

■ 床ずれ予防・処置

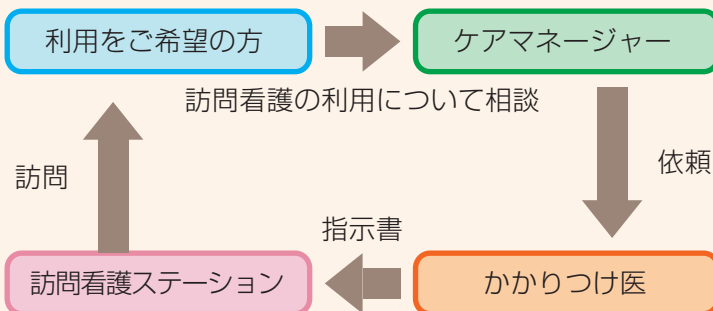
床ずれ防止の工夫や指導、床ずれの手当て

■ 介護予防

低栄養や運動機能低下を防ぐアドバイス

訪問看護を利用するには

「要支援 1～2」または「要介護 1～5」に該当した方は、ケアマネージャーに相談し、居宅サービス計画に訪問看護を組み入れてもらいます。



訪問看護を利用する費用

訪問看護ステーションが行う場合

■ 所要時間 20 分未満の場合

サービス価格 3,100 円

(保険給付 2,790 円 自己負担 279 円)

■ 所要時間 30 分未満の場合

サービス価格 4,360 円

(保険給付 4,167 円 自己負担 463 円)

■ 所要時間 30 分以上 1 時間未満の場合

サービス価格 8,140 円

(保険給付 7,326 円 自己負担 814 円)

■ 所要時間 1 時間以上 1 時間 30 分未満の場合

サービス価格 11,170 円

(保険給付 10,053 円 自己負担 1,117 円)

オムニクス 株式会社

〒590-0061 大阪府堺市堺区翁橋町 1-9-15

TEL : 072-238-4331 FAX : 072-238-4338

ホームページ : <http://tsukushinokai.com/>

介護保険事業所番号 : 2766090084