

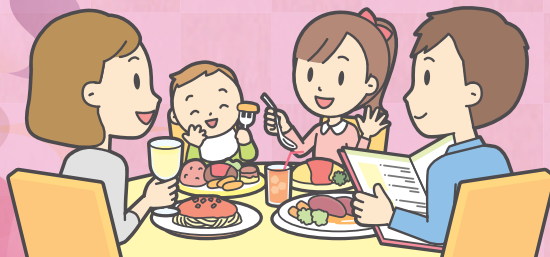
和 気 あい あい

コミュニティー・カフェ



ふらりと気軽に寄れる、ご近所の憩いの場。
散歩の途中に、お買い物前、お茶しませんか、
趣味のつどいや、お友達同士のおしゃべり、ちょっと暇つぶし、
情報交換など、使い方は自由です。
皆さんで、和気あいあいと楽しみましょう。

コーヒー 150円
紅茶 150円
持込可



【開店日時】

火曜・水曜・木曜

P.M.1:00～4:00

つくしの会

コミュニティ・カフェ

和気あいあい

〒592-8348

堺市西区浜寺諏訪森町中 2-186-1

池田泉州銀行様前

阪堺電車船尾駅（大阪方面行ホーム）隣

電話：072-266-2730

