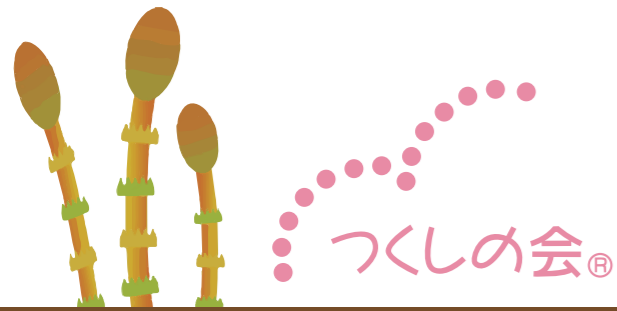


グループホーム 万葉



随時入所受付中

認知症対応型共同生活介護

広々とした田園地帯にあるグループホーム「万葉」は、和と洋が融合した、落ち着いた平屋造りです。周辺には荒山公園・小谷城跡・多治速比売神社などがあり、四季折々の息吹を感じることができます。施設には地域交流スペースを設け、認知症についての理解を得るために研修会や相談会を実施し、地域コミュニティの構築を図り、地域住民との架け橋となることをコンセプトに運営します。



〒590-0106
堺市南区豊田 865-3

グループホーム

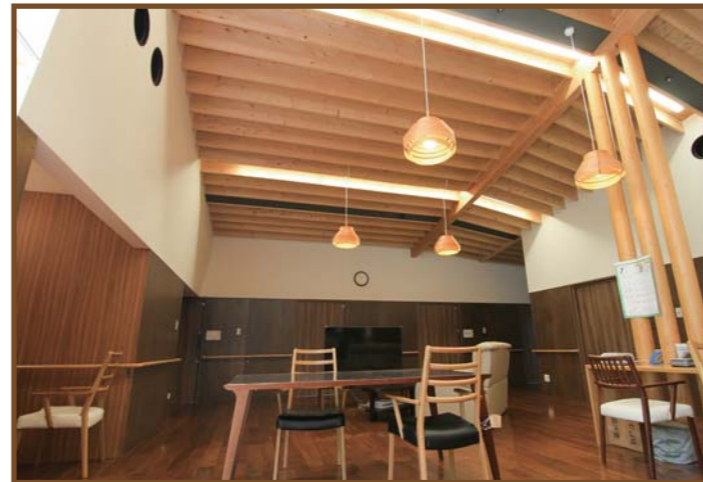
万葉

TEL : 072-291-2008



施設概要

敷地	930.95 ㎡
延べ床面積	1階 485.11 ㎡ 2階 92.74 ㎡
利用定員（全室個室）	定員 2ユニット 18名 1階 18室 8.69 ㎡ / 室
その他 主な設備	食堂 台所 浴室 洗面室 トイレ 地域交流スペース



月費用		介護保険負担額（月 / 30日として）	
家賃	55,000 円	要支援 2	23,293 円
食費	45,000 円	要介護 1	23,418 円
管理費	30,000 円（水道光熱費・共益費含む）	要介護 2	24,515 円
合計	130,000 円 + 右記介護保険負担額	要介護 3	25,268 円
敷金	300,000 円	要介護 4	25,769 円
		要介護 5	26,271 円

お問い合わせ・ご見学などをご希望の方は、お気軽にお申し付けください。

つくしの会 TEL : 072-238-4331